

Legende:

Untersuchungsraum

Biotoptypen

- Feldgehölze, Hecken, Gebüsche, Gehölzkulturen
B112-WH00BK Mesophile Gebüsche/Hecken
B211-WO00BK Feldgehölze mit überwiegend einheimischen, standortgerechten Arten, junge Ausprägung
B212-WN00BK Feldgehölze mit überwiegend einheimischen, standortgerechten Arten, mittlere Ausprägung
B212-WO00BK Feldgehölze mit überwiegend einheimischen, standortgerechten Arten, mittlere Ausprägung
B311 Einzelbäume/Baumreihen/Baumgruppen mit überwiegend einheimischen, standortgerechten Arten, junge Ausprägung
B312 Einzelbäume/Baumreihen/Baumgruppen mit überwiegend einheimischen, standortgerechten Arten, mittlere Ausprägung

Fließgewässer

- F12 Stark veränderte Fließgewässer
F14 Mäßig veränderte Fließgewässer
F14-LR3260 Mäßig veränderte Fließgewässer

Grünland

- G211 Mäßig extensiv genutztes, artenarmes Grünland
G4 Tritt- und Parkrasen

Ufersäume, Säume, Ruderal- und Staudenfluren (Gras- und Krautfluren)

- K123 Mäßig artenreiche Säume und Staudenfluren nasser Standorte

Freiflächen des Siedlungsbereiches

- P21 Privatgärten und Kleingartenanlagen, stukturarm
P44 Kleingebäude der Land- und Energiewirtschaft
P5 Sonstige versiegelte Freiflächen

Verkehrsfläche

- V11 Verkehrsflächen des Straßen- und Flugverkehrs - versiegelt
V12 Verkehrsflächen des Straßen- und Flugverkehrs - befestigt
V32 Rad-/Fußwege und Wirtschaftswege, befestigt
V332 Rad-/Fußwege und Wirtschaftswege, bewachsen

Siedlungsbereich, Industrie-, Gewerbe- und Sondergebiete

- X4 Gebäude der Siedlungs-, Industrie- und Gewerbegebiete

Lebensraumtypen (Anhang I FFH-Richtlinie)

- LR1260 Fließgewässer mit flutender Wasservegetation (F14-LR3260)

Schutzgebiete

- LSG-00172.01 Schutz von Landschaftsteilen der Stadt Dingolfing, dem Markt Teisbach sowie den Gemeinden Gottfrieding, Loiching, Mamming und Niederviehbach im Landkreis Dingolfing des Landschaftsschutzgebiets „Isartal“

Planungsrelevante Tierarten

Reptilien
Zauneidechse

Schmetterlinge

- Goldene Acht/Hufeisenklee-Gelbling
Grünader-Weißling
Gelbling
Großer Fuchs
Großes Ochsenauge
Hauhechel-Bläuling
Himmelblauer Bläuling
Kleiner Feuerfalter
Kleiner Kohlweißling
Kleines Wiesenvogelchen
Silbergrüner Bläuling
Weißling
Zitronenfalter

Vögel

- Amsel
Bachstelze
Buchfink
Blauameise
Eichelhäher
Eisvogel
Fasan
Flussuferläufer
Gartengrasmücke
Graugänse
Graureiher
Grünspecht
Haussperling
Kleiber
Kohlmeise
Kormoran
Misteldrossel
Mönchsgrasmücke
Reiherente
Rauchschwalbe
Star
Stockente
Turmfalke
Zilpzalp

Brutrevier

potentieller Quartierbaum

Säugetiere

- Feldhase
Siebenschläfer
potentieller Quartierbaum Fledermäuse

Natürliche Bodenfunktionen

- Speicher-, Filter- und Pufferfunktion
Kalkpaternia auf Karbonatandskies
Gewässer

Technische Planung

- Trasse des geplanten Vorhabens
Baustelleneinrichtungsfläche
bauzeitlich ausgenommene Flächen
Baufeld

Schutzgüter (SG):

B = Biotope / Pflanzen (inkl. Habitatsfunktion)
Bo = Boden

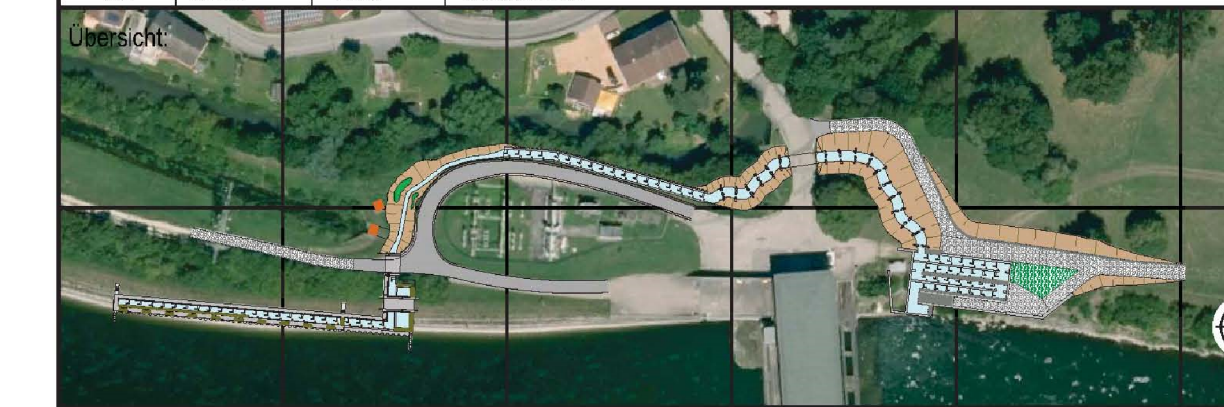
Quelle Orthophotos: Landesamt für Digitalisierung, Breitband und Vermessung; Befliegungsdatum: 17.07.2013

Konflikte

- B1 Baubedingter Eingriff in Fortpflanzungs- und Ruhestätten von Reptilien
B2 Bau- und anlagebedingter Verlust von Vegetation
B3 Gehölzrückschnitt und Baufeldfreimachung
B4 Baubedingter Eingriff in Lebensstätten von Amphibien
B5 Baubedingter Eingriff in potentielle Niststätten von Freibrütern
B6 Bau- und anlagebedingter Verlust von potentiellen Fledermausquartieren
B7 Bau- und anlagebedingter Verlust von potentiellen Niststätten von Höhlenbrütern
Bo1 Anlagebedingte Neuversiegelung von Boden
Bo2 Baubedingte Überprägung von Boden
W1 Baubedingte Aufschüttung innerhalb eines stark veränderten Fließgewässers

Vermerk der Genehmigungsbehörde:

Table with columns: d, c, b, a, ND, DATUM, NAME, BEZEICHNUNG. Row 1: 19.05.21, schusa, Erstfassung.



Bauherr:

uni per Uniper Kraftwerke GmbH
Luitpoldstr. 27, 84034 Landshut
Tel. 087/694-02 Fax 0871/694-4279

Planer: INROS LACKNER SE
Steinstraße 15, Haus B
81369 München

Stuttgart 25.10.2021
Ort, Datum
Unterschrift: A. K. Meyer

Table with columns: NAME, DATUM. Rows for Bearbeitet, Gezeichnet, Geprüft, Gesehen.

Projekt: Herstellung der Durchgängigkeit - Untere Isar
Thema: Fischauflstiegsanlage Dingolfing (DGF) Anlage1 - Bestands- und Konfliktplan

Table with columns: Planungsphase, Projekt-Nr., Maßstab, Plan-Nr., Anlage-Nr.