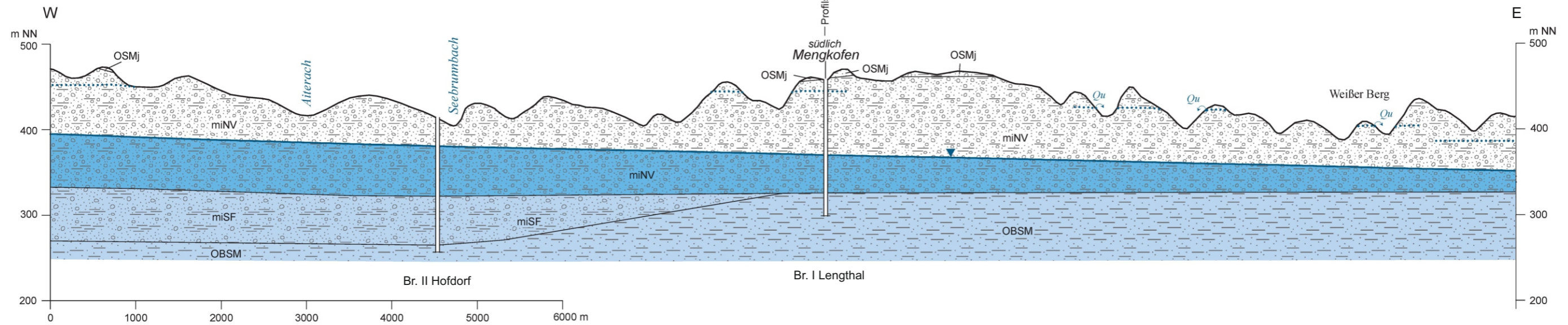
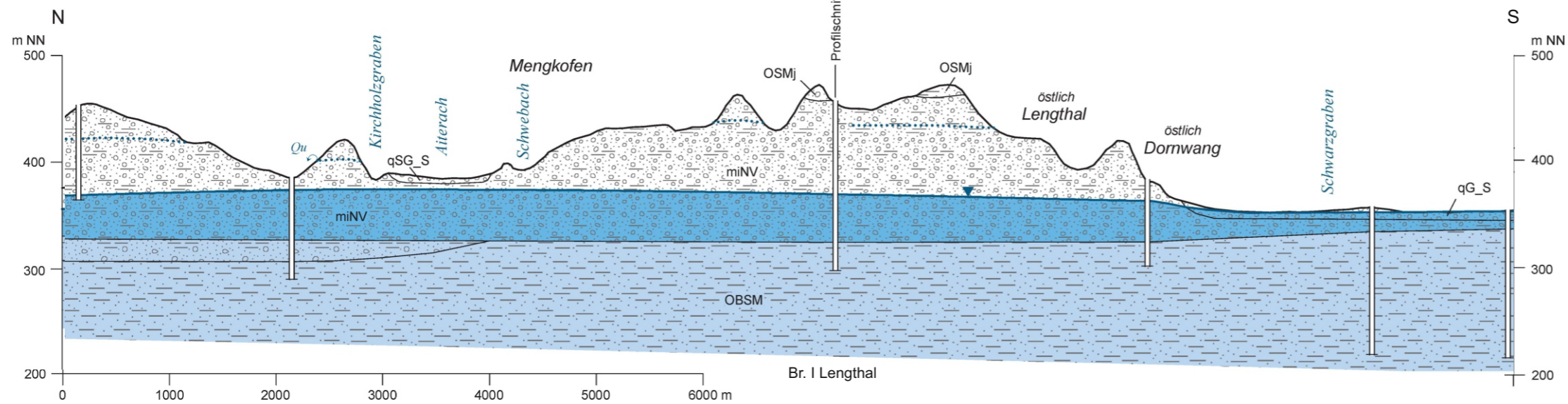


Profilschnitt A - A'



Profilschnitt C - C'



Hydrogeologische Einheiten

DS_L	Deckschicht bindiger Zusammensetzung
qSG_S	Quartäre Flussschotter und -sande mit höherem Feinkornanteil
qG_S	Quartäre Flussschotter und -sande
OSMj	Jüngere Obere Süßwassermolasse (Hangend-, Misch- und Moldanubische Serie)
miNV	Nördliche Vollschotter-Abfolge
miSF	Fluviatile Süßwasserschichten inkl. Hoisberger Abfolge
OBSM	Obere Brackwasser-/Ältere Obere Süßwassermolasse (Obere Brackwassermolasse + Limnische Untere Serie/ Limnische Süßwasserschichten)
miOG	Ortenburger Schotterabfolge
miGB	Glaukonitsande und Blättermergel
miN	Neuhofener Schichten
UMM	Untere Meeresmolasse
kro	Oberkreide (undifferenziert)

Lithologie

	Deckschicht
	Kies mit Sand
	Kies mit Sand, tonig-schluffig
	Sand mit Kies, mit Ton- und Schluffeinschlaltungen
	Ton, Schluff, sandig
	Ton und Schluff mit Sandlinsen
	Ton und Schluff mit wenig Sandlinsen
	Tonstein, sandig oder wechselnd mit Sandstein

Grundwasserkörper

	Grundwasserleiter mit überwiegend sehr hoher bis mittlerer Durchlässigkeit
	Grundwasserleiter mit überwiegend mäßiger bis geringer Durchlässigkeit
	Bedingt Grundwasser führend: Überwiegend Geringleiter mit bereichsweise erhöhter Durchlässigkeit
	Grundwasserfreier Bereich oder Bereiche mit kleinräumigen, lokal begrenzten Grundwasservorkommen oder Geringleiter ohne nennenswerte Durchlässigkeit
	Grundwasseroberfläche
	Hangende, lokal begrenzte Grundwasser-Stockwerke, ermittelt aus Quellen und Schachtbrunnen

Allgemein

	Quelle
	Bohrung
	Bohrung, projiziert

Anlage 4c:

Ausschnitt aus der Hydrogeologischen Karte 1:50.000 Blatt L7340 Dingolfing, Blatt 3: Hydrogeologische Profilschnitte (BAYER, LANDESAMT FÜR UMWELT 2008)