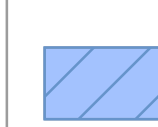
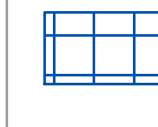



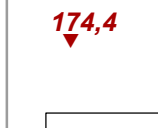
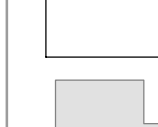
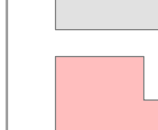
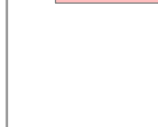
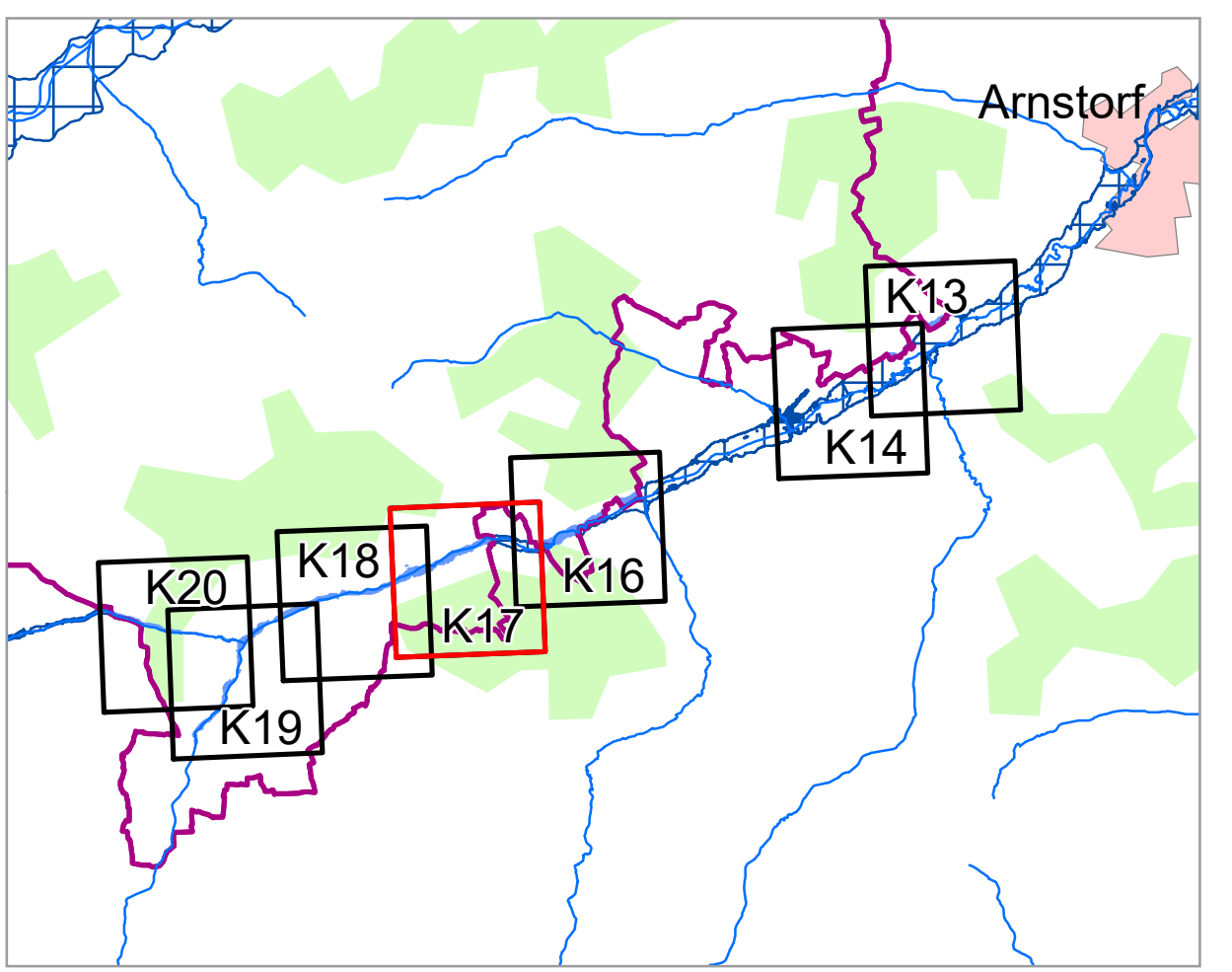


Legende

-  vorläufig zu sicherndes (ermitteltes) Überschwemmungsgebiet Kollbach
-  festgesetztes Überschwemmungsgebiet Kollbach, Lkr. Rottal-Inn
-  Gewässer
-  Gemeinde
-  Landkreis

-  Wasserspiegel des ermittelten Überschwemmungsgebiets in m ü. NNH
-  Flurstück
-  Gebäude
-  betroffenes Gebäude



0 50 100 200 m

Geobasisdaten: Amtliches Liegenschaftskataster-
informationssystem (ALKIS) 1:1000
© Bayerische Vermessungsverwaltung 2022
Fachdaten: Informationssystem Wasserwirtschaft

Vorhaben: Gew II und III, Kollbach
Fluss-km 0,00 - 41,03
Vorläufige Sicherung des
Überschwemmungsgebiets
Vorhabensträger: Wasserwirtschaftsamt Landshut
Landkreis: Dingolfing-Landau
Gemeinde: Markt Eichendorf, Markt Simbach, Markt Reisbach
hier: Markt Simbach

Anlage:
4

Plan-Nr.:
K17

Maßstab:
1 : 2 500

Ausgabe vom: 01.12.2022
Ersatz für:
Ursprung:

Wasserwirtschaftsamt Landshut

Entwurfverfasser:
Datum:
gezeichnet: 11/2022 Baumg
geprüft: 12/2022 Dasch