

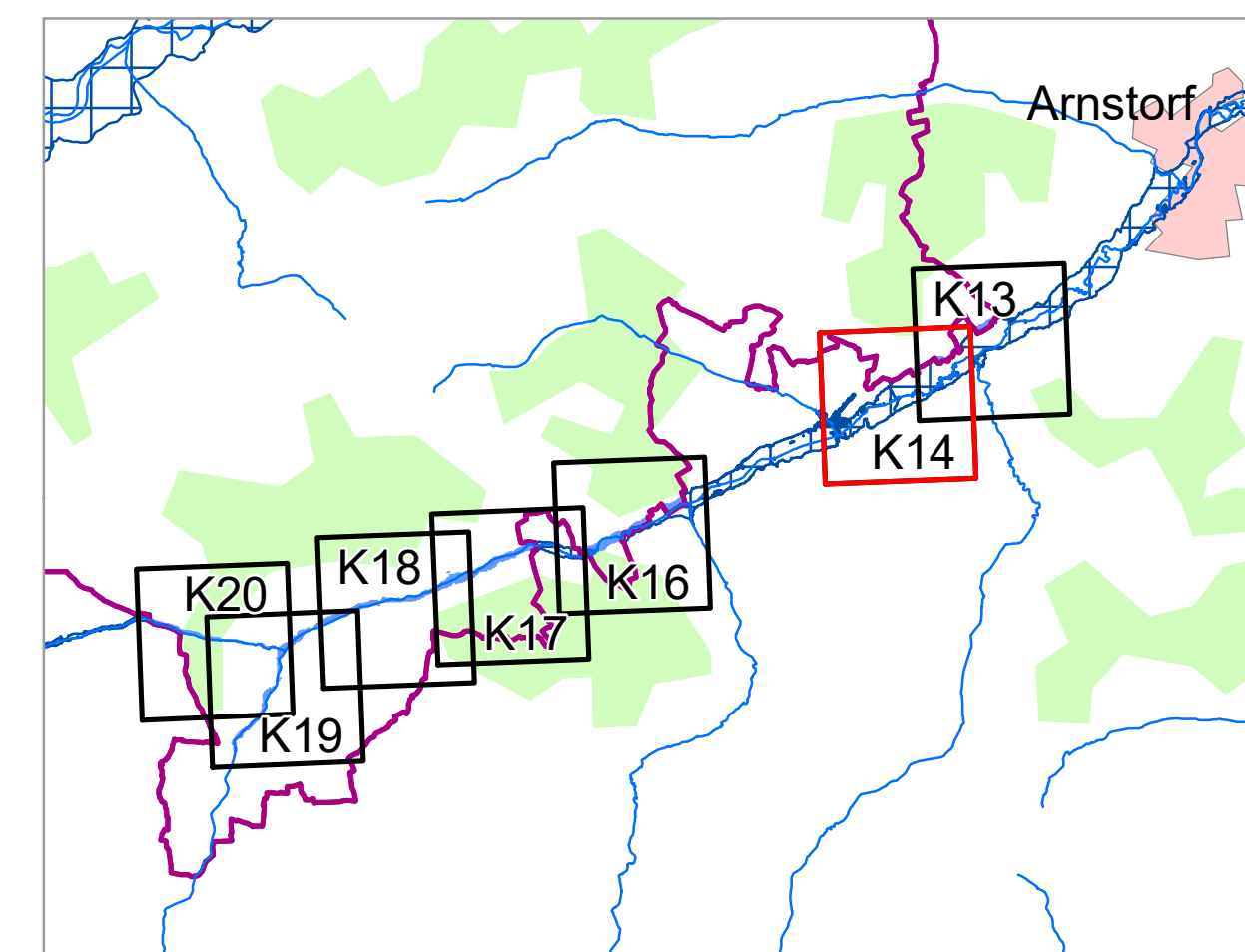
### Legende

- vorläufig zu sicherndes (ermitteltes) Überschwemmungsgebiet Kollbach
- festgesetztes Überschwemmungsgebiet Kollbach, Lkr. Rottal-Inn
- Gewässer
- Gemeinde
- Landkreis

**174,4** Wasserspiegel des ermittelten Überschwemmungsgebiets in m ü. NHN

- Flurstück
- Gebäude
- betroffenes Gebäude



0 50 100 200 m

Geobasisdaten: Amtliches Liegenschaftskatasterinformationssystem (ALKIS) 1:1000  
 Fachdaten: © Bayerische Vermessungsverwaltung 2022 Informationssystem Wasserwirtschaft

Vorhaben: Gew II und III, Kollbach Fluss km 0,00 - 41,03 Vorläufige Sicherung des Überschwemmungsgebiets	Anlage: 4
Vorhabensträger: Wasserwirtschaftsamt Landshut	Plan-Nr.: <b>K14</b>
Landkreis: Dingolfing-Landau	
Gemeinde: Markt Eichendorf, Markt Simbach, Markt Reisbach hier: Markt Simbach	
Maßstab: 1 : 2 500	Ausgabe vom: 01.12.2022
Detailkarte	Ersatz für: Ursprung:

**Wasserwirtschaftsamt Landshut**

Entwurfverfasser	entworfen	Datum, Name
	gezeichnet	11/2022 Baumg.
Datum	Unterschrift	geprüft
		12/2022 Dasch